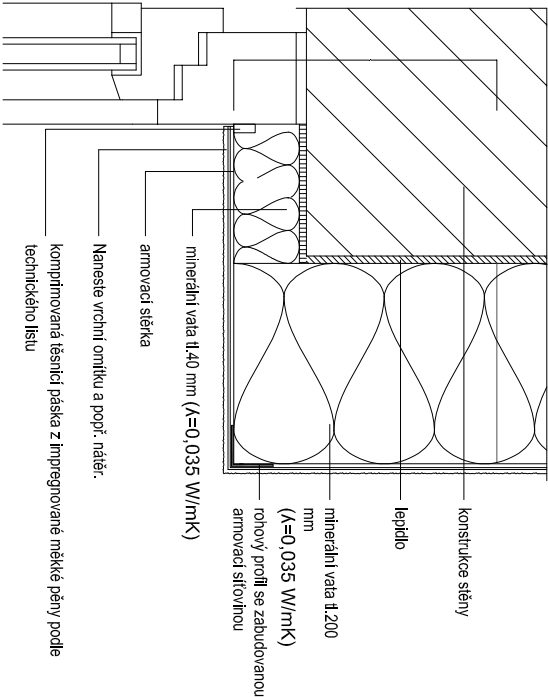


Kontaktní zateplovací systém

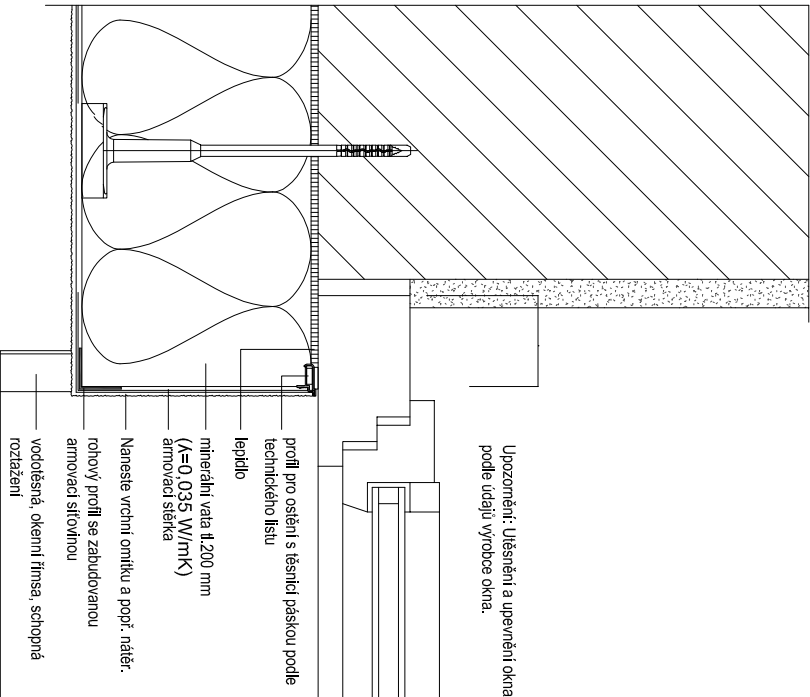
Ostění/překlad (vertikální řez)



Upozornění: Utěsnění a upevnění okna podle údajů výrobce okna.

Kontaktní zateplovací systém

Ostění/překlad (horizontální řez): napojení ostění na okno zatvarované se zdívkem



Upozornění: Utěsnění a upevnění okna podle údajů výrobce okna.

zadavatel, investor:-

Integrovaná střední škola,
Slavkov u Brna, Tyršova 479

MIX MAX-Energetika, s.r.o.

Slavčická 11, 615 00 Brno
IČO: 252 22 222
E-mail: brna@mixmaxenergetika.cz

hlav. a zodpov. projektant:

Ing. Tomáš Vymětal

vyraboval:

obsah:

stupeň:

DPS

datum:

11/2024

měřičko:

čas. výkresu:

DOSTAVBA UČEBEN - ISS SLAVKOV U BRNA, TYRŠOVA 479